

Atelier – Insertion Paysagère

Projet agrivoltaïque de Méry-ès-Bois

 PHOTOSOL



www.photosol.fr



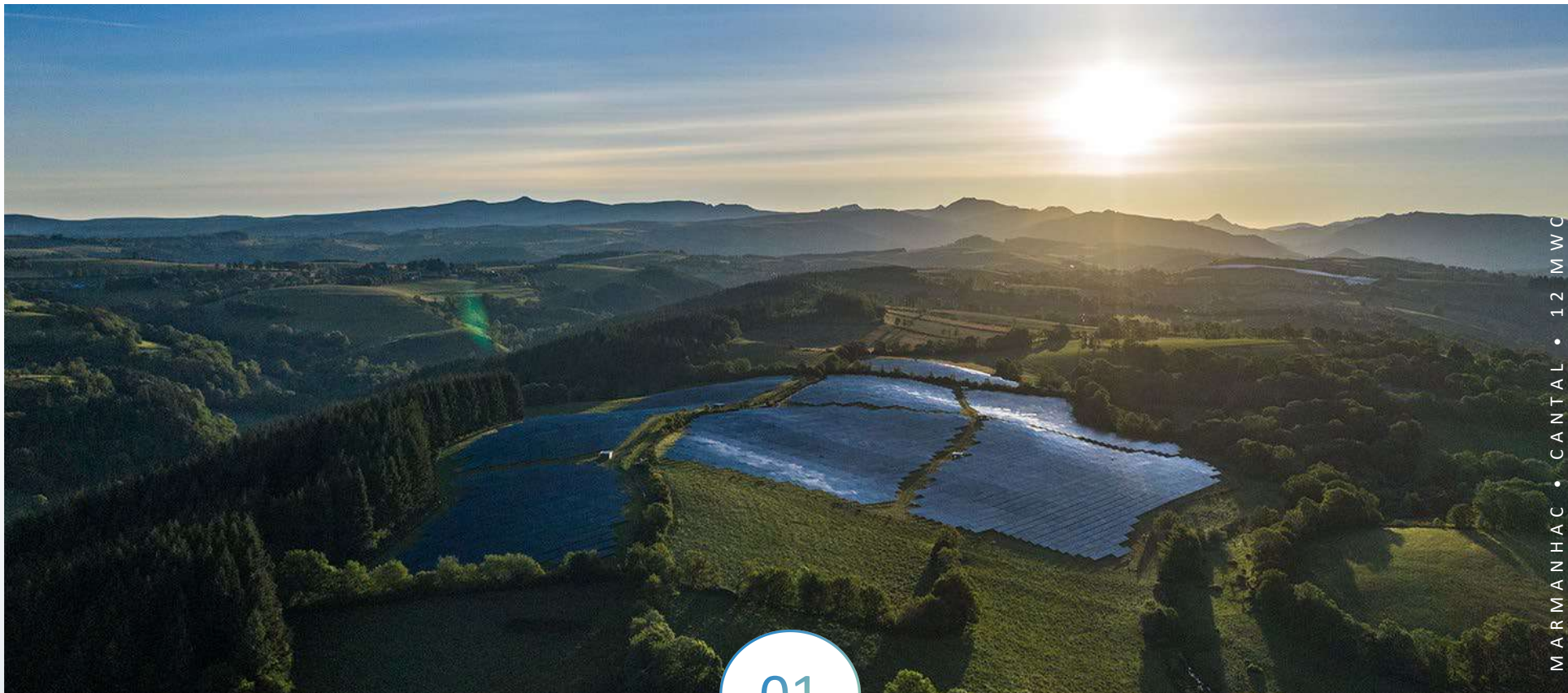
01 Localisation du site

02 Identification des enjeux paysagers

03 Visite sur site du 24 octobre

04 Photomontages

05 Calendrier



MARMANHAC • CANTAL • 12 MWC

01

Localisation du site

Localisation du projet de Méry-ès-Bois 1



Surface sécurisée : **83 ha**

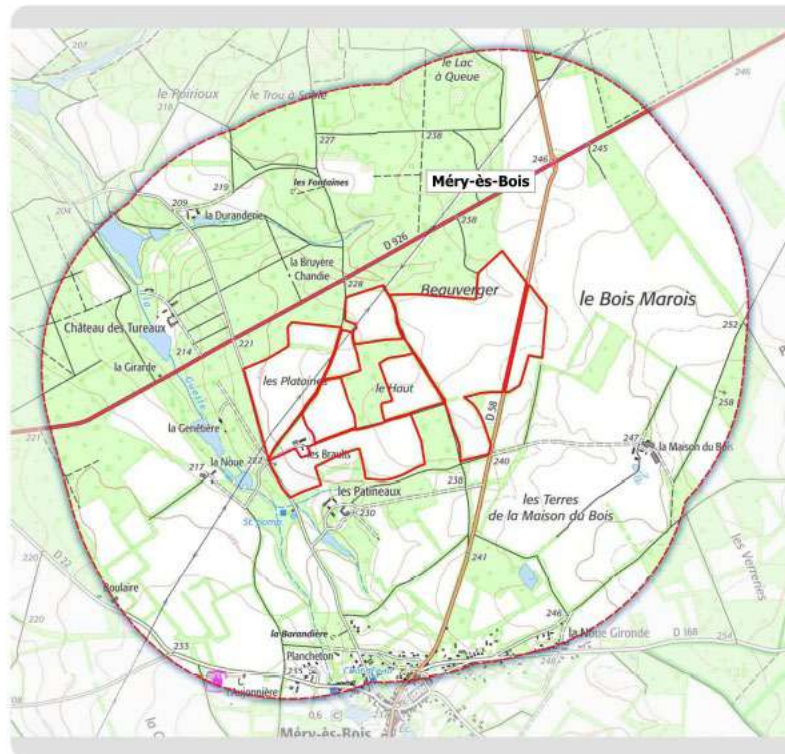
Surface envisagée : **45 ha**



Nature : **Zone Agricole**



Localisation : à **1,2 km de la mairie à vol d'oiseau**



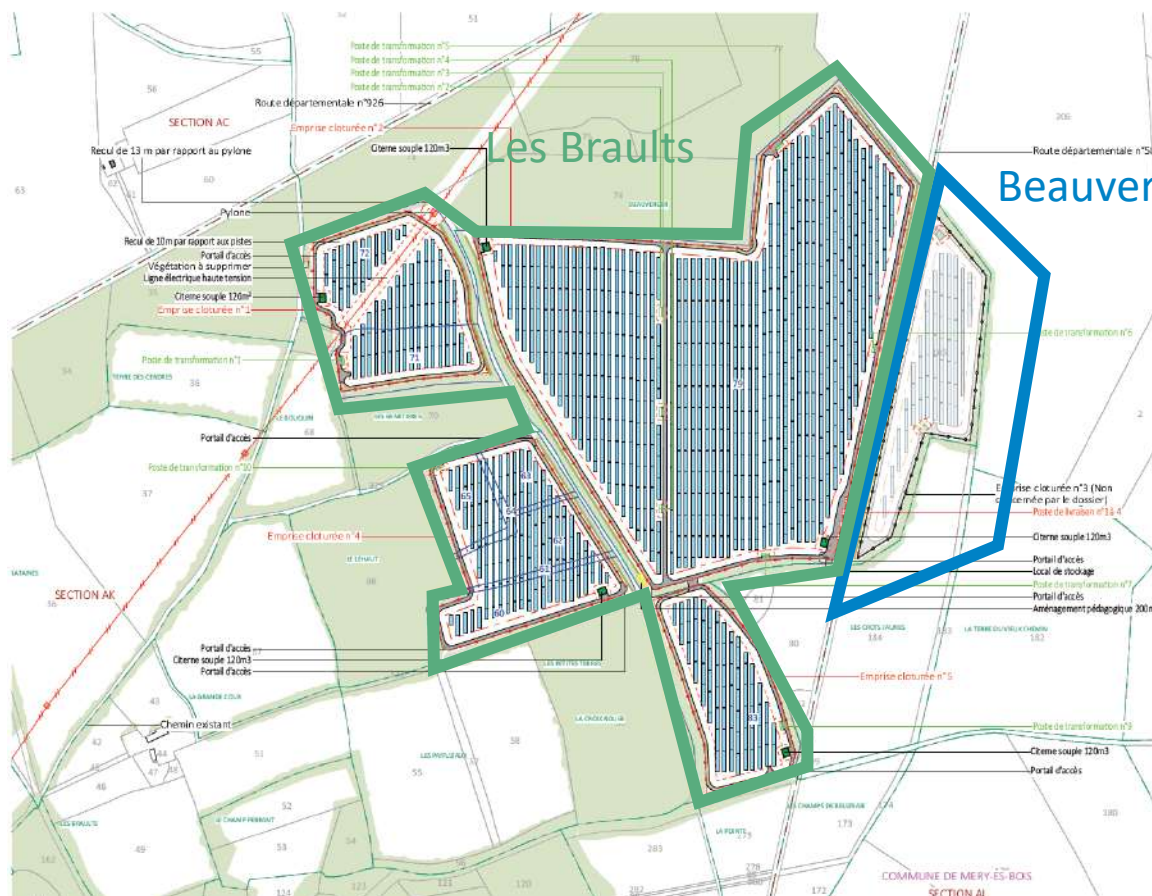
Aires d'étude
Aire d'étude immédiate (AEI)
Aire d'étude rapprochée (AER, 1km)
Limites administratives
Communes
Départements

N
0 250 500 m
Date de réalisation : Août 2023
Logiciel utilisé : QGIS 3.28.8-Firenze
Sources : SCAN 25 TOPO*
ADMIN EXPRESS
Référence : 2022-000238
ECTARE

Mery-ès-Bois 1

Deux dossiers de permis de construire pour le dépôt du projet

- ◆ **Puissance : 32,8 MWc**
- ◆ **Production électrique : 43 GWh/an**
- ◆ **Equivalent à la consommation : 18 200 personnes, soit un peu plus de l'intégralité de la communauté de communes de Saultre et Sologne**
- ◆ **Dépôt de deux permis de construire**



PROJET DE PARC AGRICOLA PHOTOVOLTAÏQUE DE MERY-ÈS-BOIS - 1 - LES BRAULTS COMMUNE DE MERY-ÈS-BOIS (18)

PLAN DE MASSE
ÉTAT PROJETÉ

Légende

- - - - - Clôture avec entrée
- - - - - Clôture de champs (non-concurrencée)
- - - - - Foncier concerné par la présente demande
- - - - - Limite cadastrale
- - - - - Limite de lieu-dit
- - - - - Bâtiments existants
- - - - - Végétation existante
- - - - - Ligne Haute-Tension
- - - - - Poste de fonction
- - - - - Poste de transformation
- - - - - Local technique
- - - - - Piste lourde
- - - - - Piste légère
- - - - - Structures photovoltaïques
- - - - - Clôture souple
- - - - - Aménagements pédagogiques
- - - - - Haies à renforcer si nécessaire

Echelle 1/5000 au format A3

0 100 200m

N

Architecte

I'M IN ARCHITECTURE
Zone d'Activité 75016 PARIS
09 71 15 45 63 / en.archi@gmx.com
SAS au capital de 16600€
533 863 940 R.C.S. PARIS

Maître d'ouvrage
PHOTOSOL
Producteur d'énergie solaire

Adresse de Correspondance :
PHOTOSOL DEVELOPPEMENT
40/42 rue la Boërie 75008 PARIS

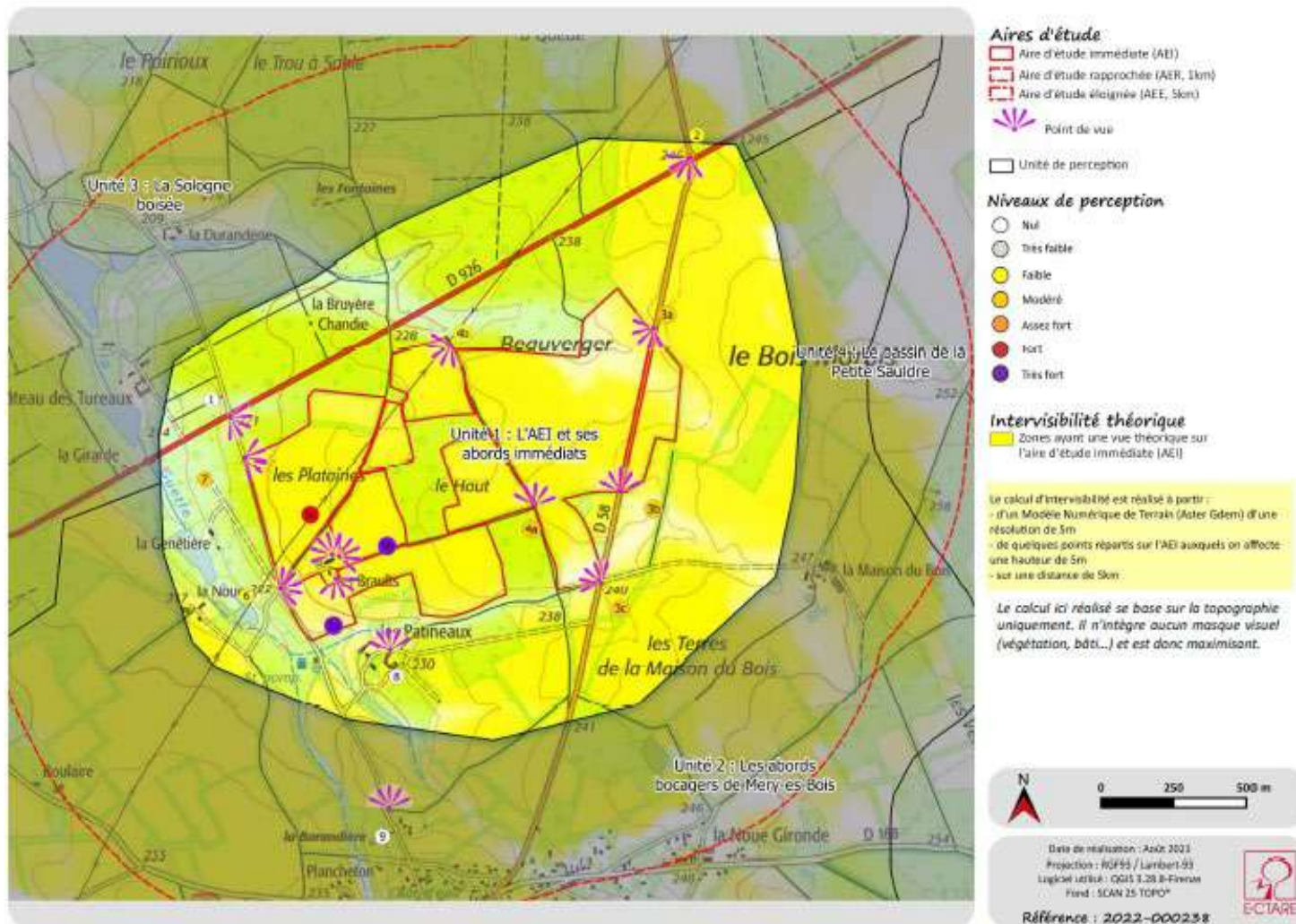


MARMANHAC • CANTAL • 12 MWC

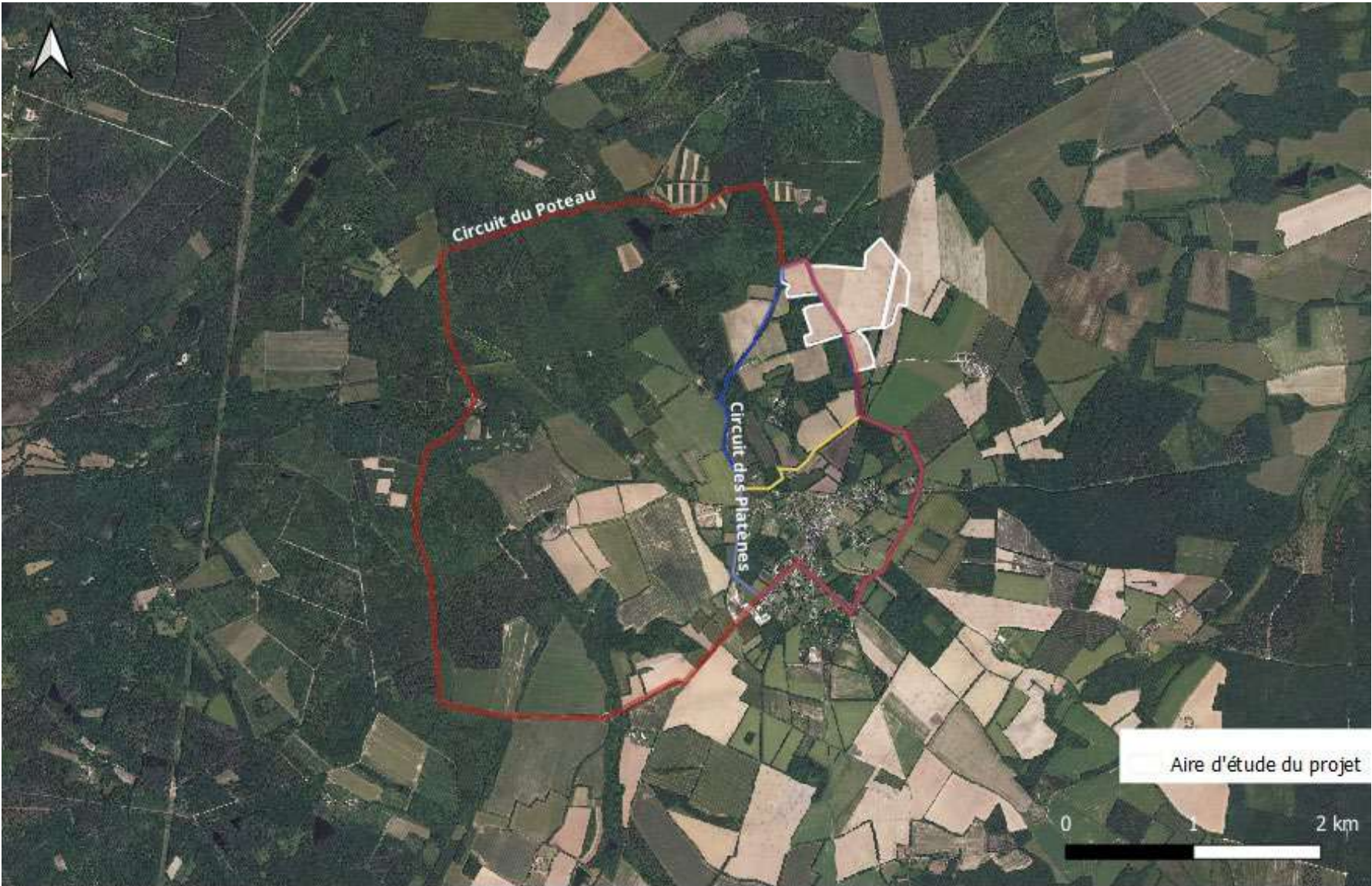
02

Identification des enjeux paysagers

Analyse des cônes de perceptions



Localisation du projet par rapport aux chemins de randonnées



Depuis le croisement entre la route locale et la RD926 – à 150 m au nord-ouest de l'AEI

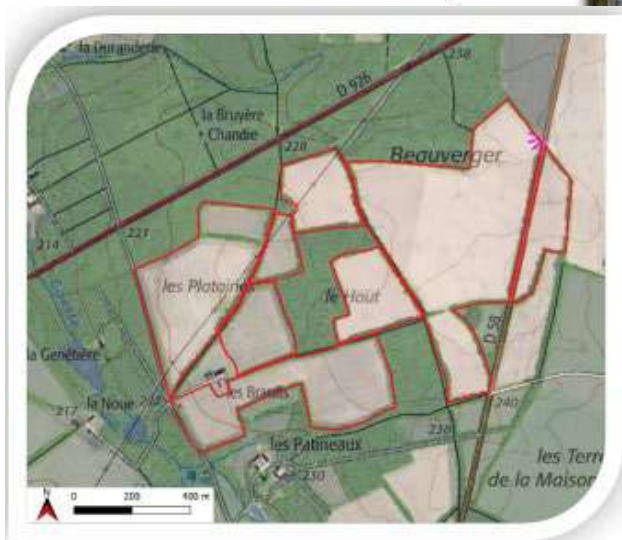
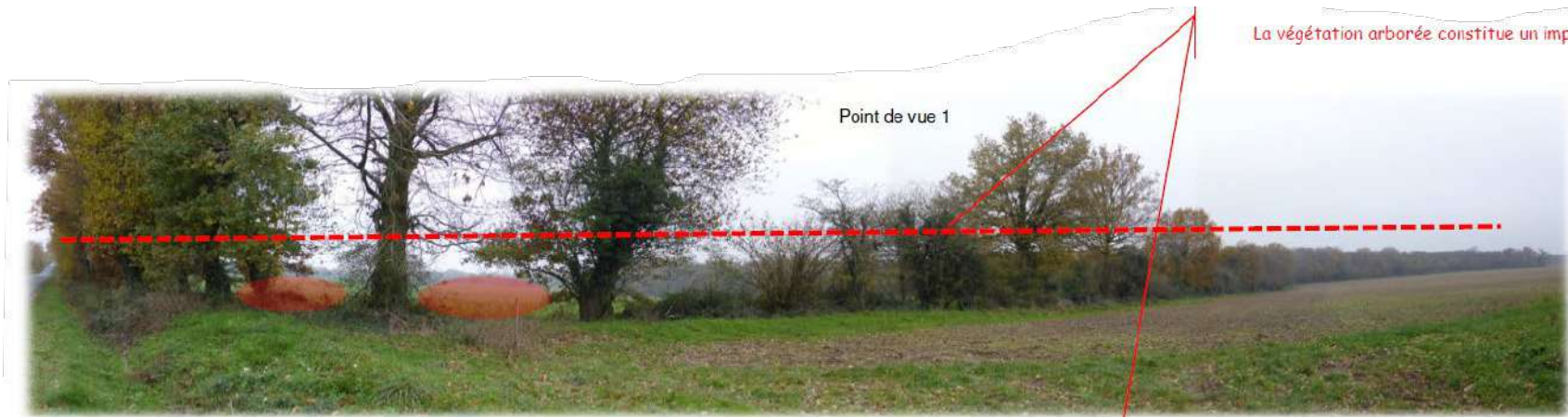


Depuis le croisement entre la RD58 et la RD926 – à 500 m au nord-est de l'AEI

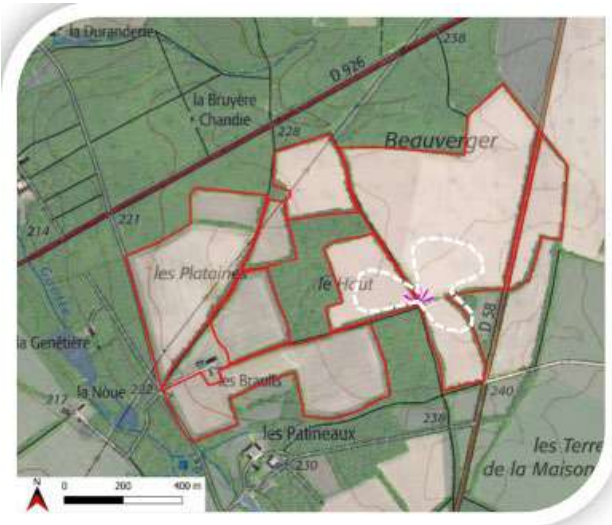


Vue depuis la RD58 – en limite est de l'AEI

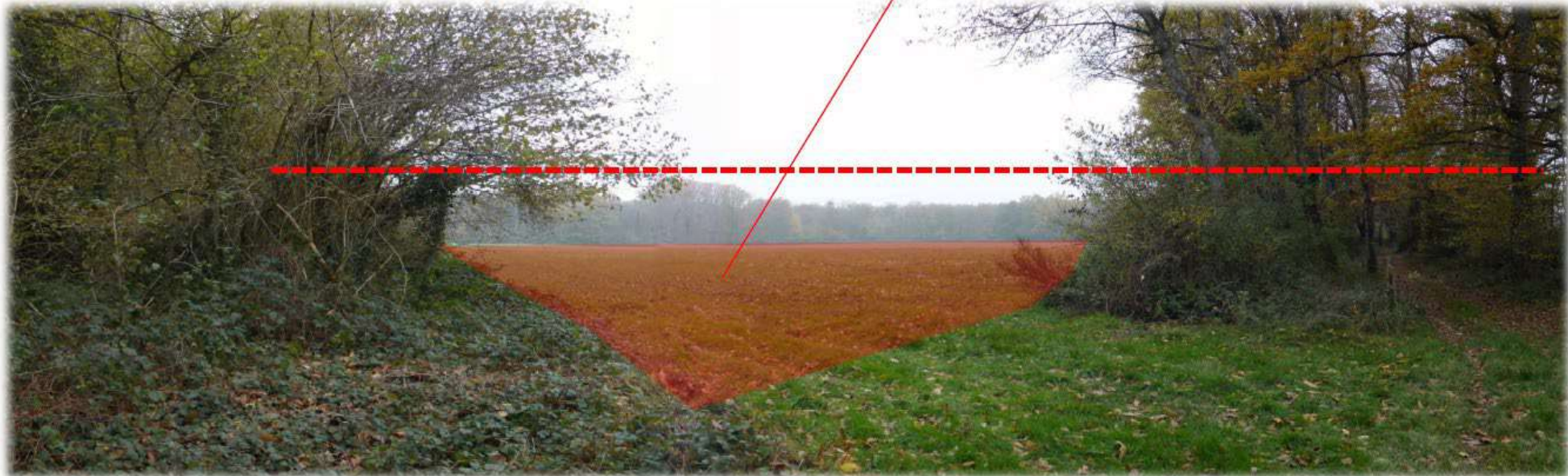
La végétation arborée constitue un important filtre visuel



Depuis la boucle de randonnée locale ente les secteurs de l'AEI

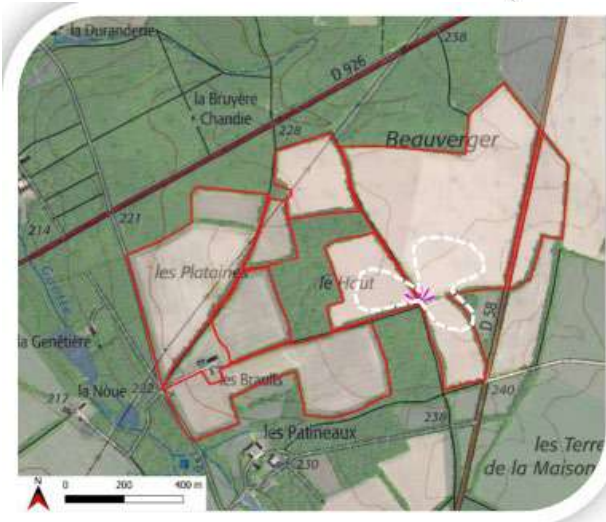
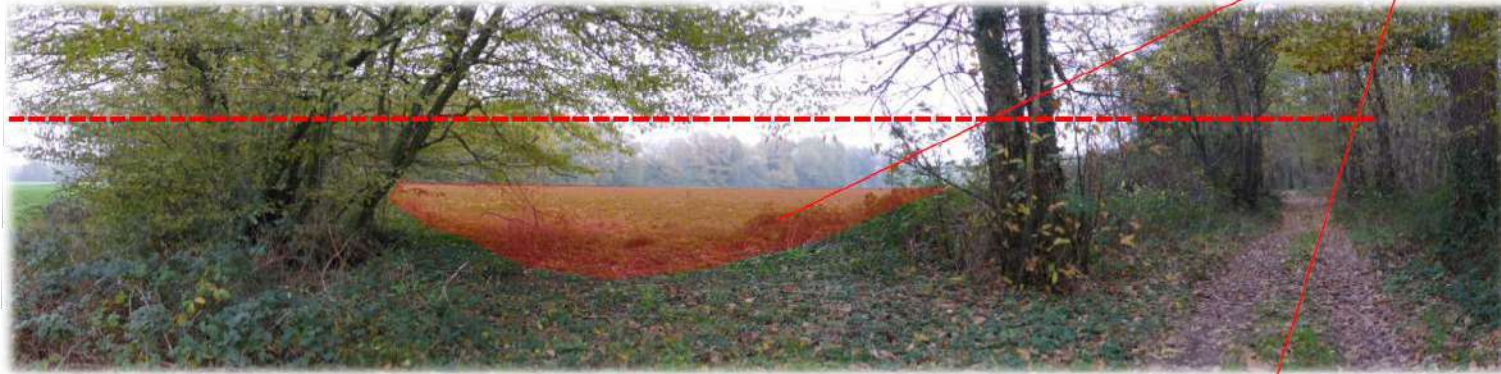


Quelques perceptions sur l'AEI sont possibles au niveau des accès agricoles



Depuis la boucle de randonnée locale ente les secteurs de l'AEI

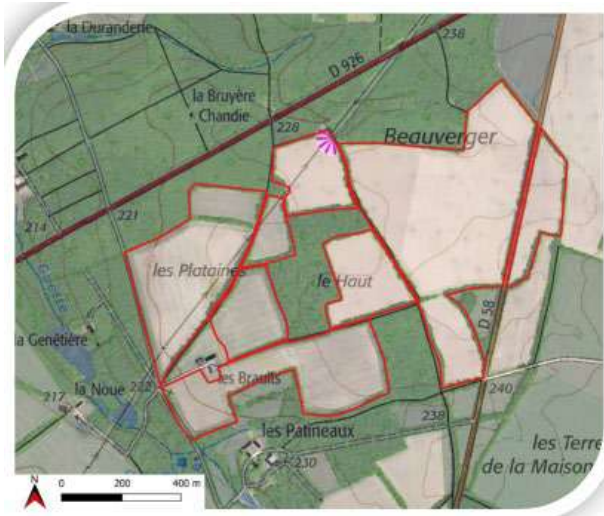
Quelques perceptions sur l'AEI
sont possibles au niveau des accès
agricoles



Depuis la boucle de randonnée locale ente les secteurs de l'AEI



La trame arborée ferme la majorité des vues sur l'



Vue depuis le lieu-dit des Braults sur la frange sud – à 20 m de l'AEI

Vues en direction du sud-est



Les vues se font sur le secteur sud sont larges et immédiates

Vues en direction du sud-ouest

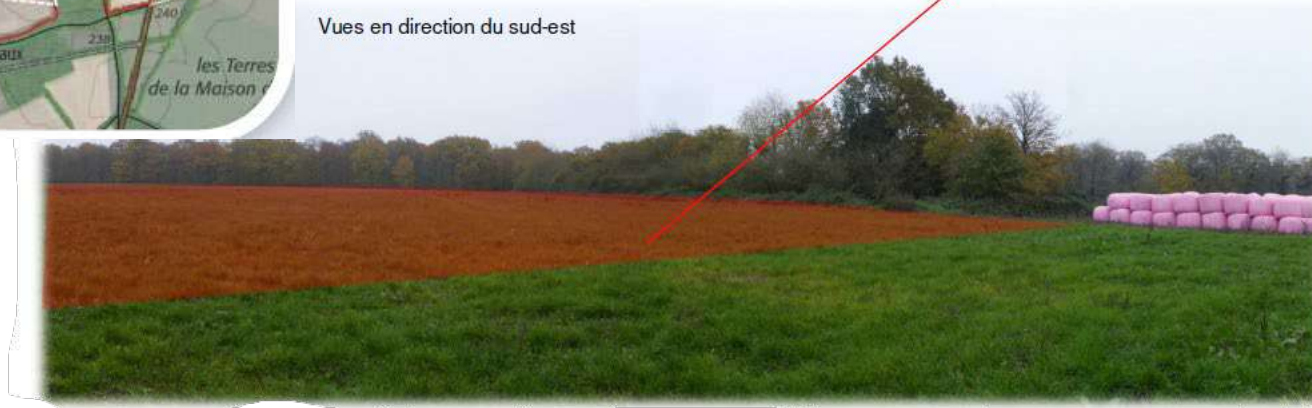


Vue depuis le lieu-dit des Braults sur la frange sud – à 20 m de l'AEI

Vues en direction du nord-est

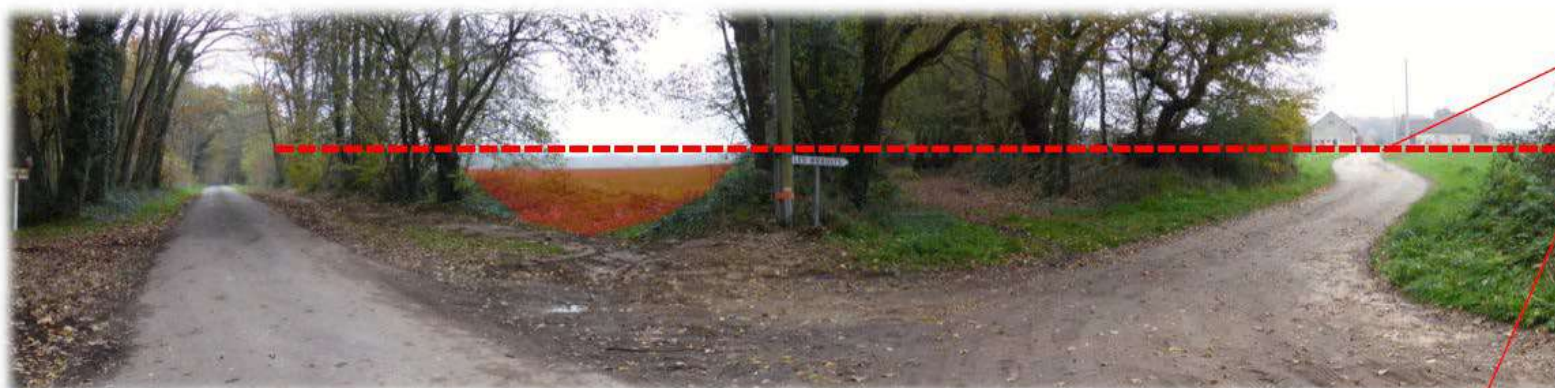


Vues en direction du sud-est



Les vues sur l'AEI sont directes

Vue depuis le lieu-dit des Braults sur la frange sud – à 20 m de l'AEI



Les vues se font sur le secteur sud sont larges et immédiates

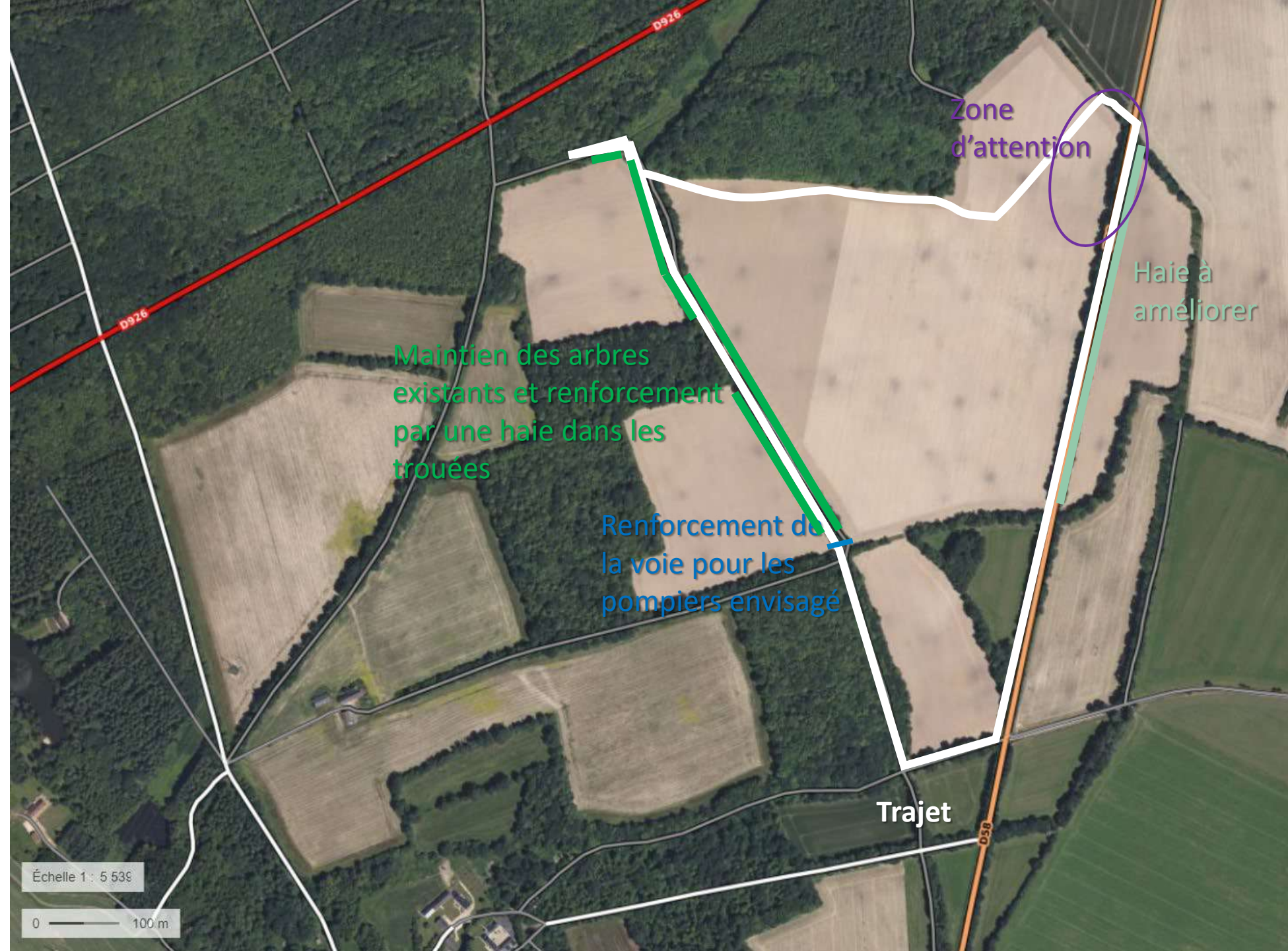




MARMANHAC • CANTAL • 12 MWC

03

Visite sur site du 24 octobre



D926

D926

Zone d'attention

Haie à améliorer

Maintien des arbres existants et renforcement par une haie dans les trouées

Renforcement de la voie pour les pompiers envisagé

Trajet

D38

Échelle 1 : 5 539

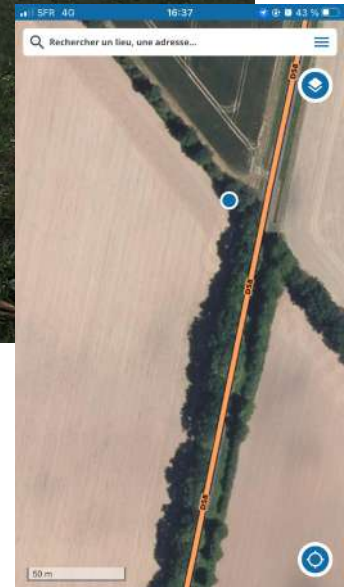
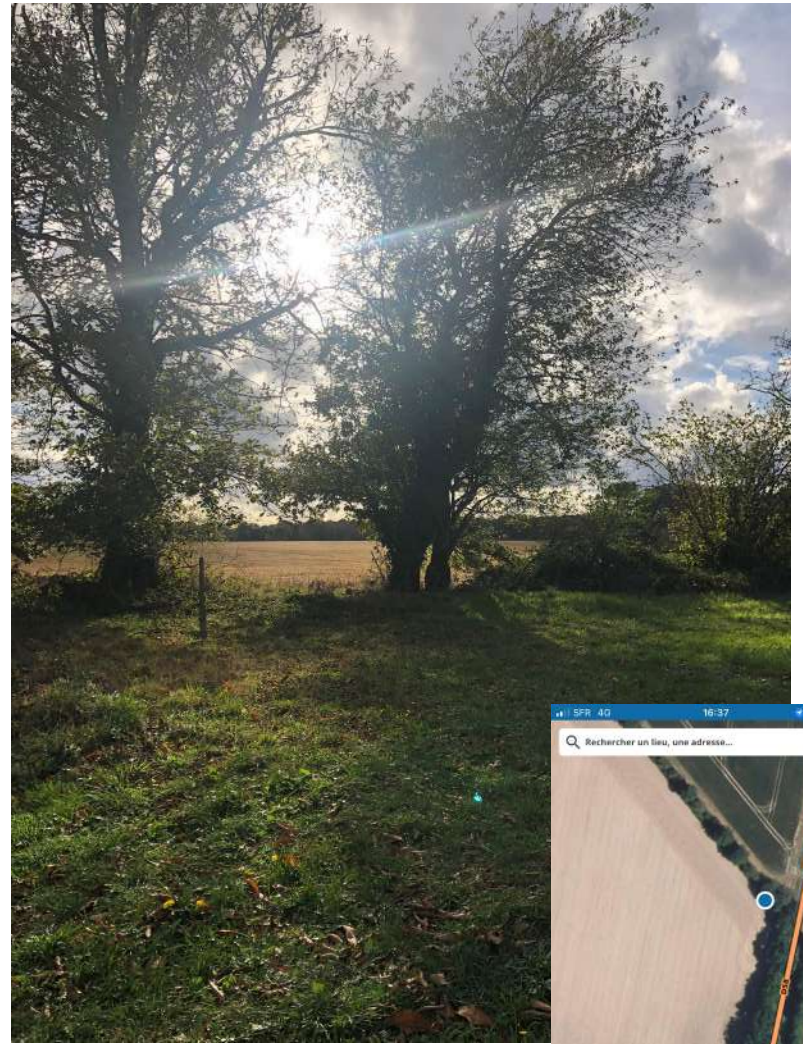
0 100 m



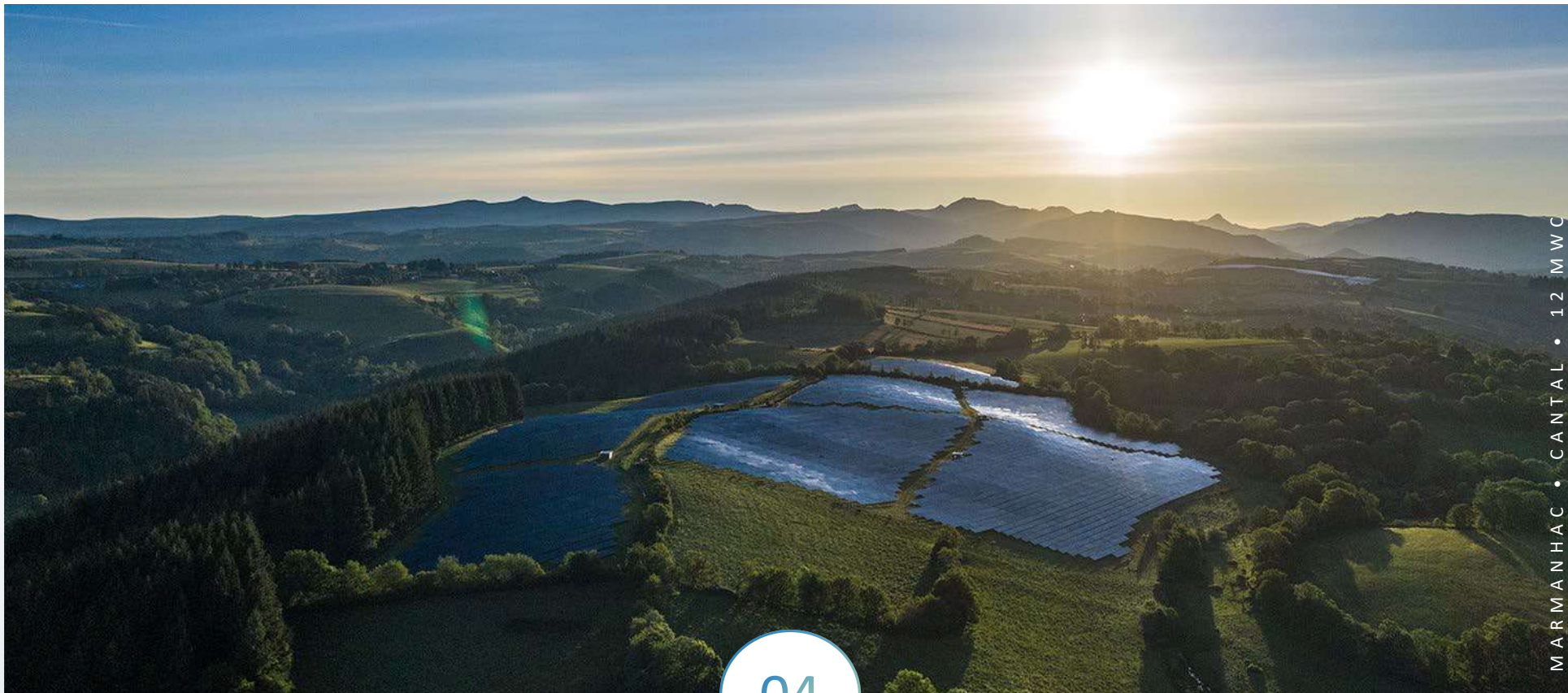
Exemple de trouées à densifier



Etat de la végétation le long
de la départementale



Le long de la RD58



MARMANHAC • CANTAL • 12 MWC

04

Photomontages

Mery-ès-Bois 1

Photomontage n°1



PV1 - Point de vue depuis l'entrée de la Route Départementale n°58

Si nous avons l'accord du SDIS, nous prévoyons un bardage bois pour les équipements.



Mery-ès-Bois 1

Photomontage n°2



PV2- Point de vue depuis la Route Départementale n°58 au nord vers le sud (Sans mesures Paysagères)



PV2- Point de vue depuis la Route Départementale n°58 au nord vers le sud (Avec mesures Paysagères)

Mery-ès-Bois 1

Photomontage n°3



PV3 - Point de vue depuis l'entrée de l'emprise clôturée n°4



Mery-ès-Bois 1

Photomontage n°4



PV4 -Vue depuis le croisement de la route départementale n°926 et la route départementale n°58 (Sans mesures paysagères)



PV4 -Vue depuis le croisement de la route départementale n°926 et la route départementale n°58 (Avec mesures paysagères)



Mery-ès-Bois 1

Photomontage n°5



PV5 - Point de vue depuis l'entrée de l'emprise clôturée n°5



Nous vous remercions pour votre attention

Gwénola Roulin

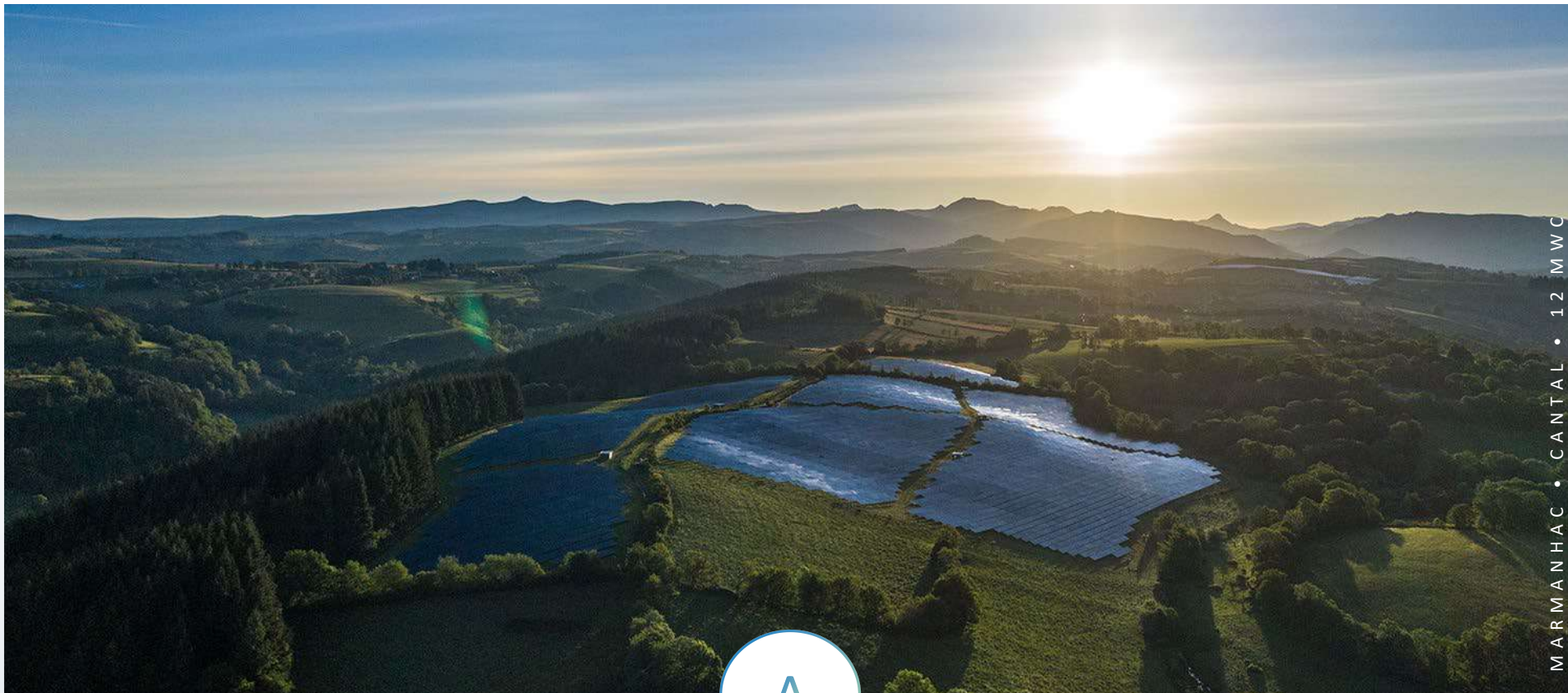
Gwenola.roulin@photosol.fr

0673728293

Armance le Masson

Armance.lemasson@photosol.fr

0789410909



MARMANHAC • CANTAL • 12 MWC

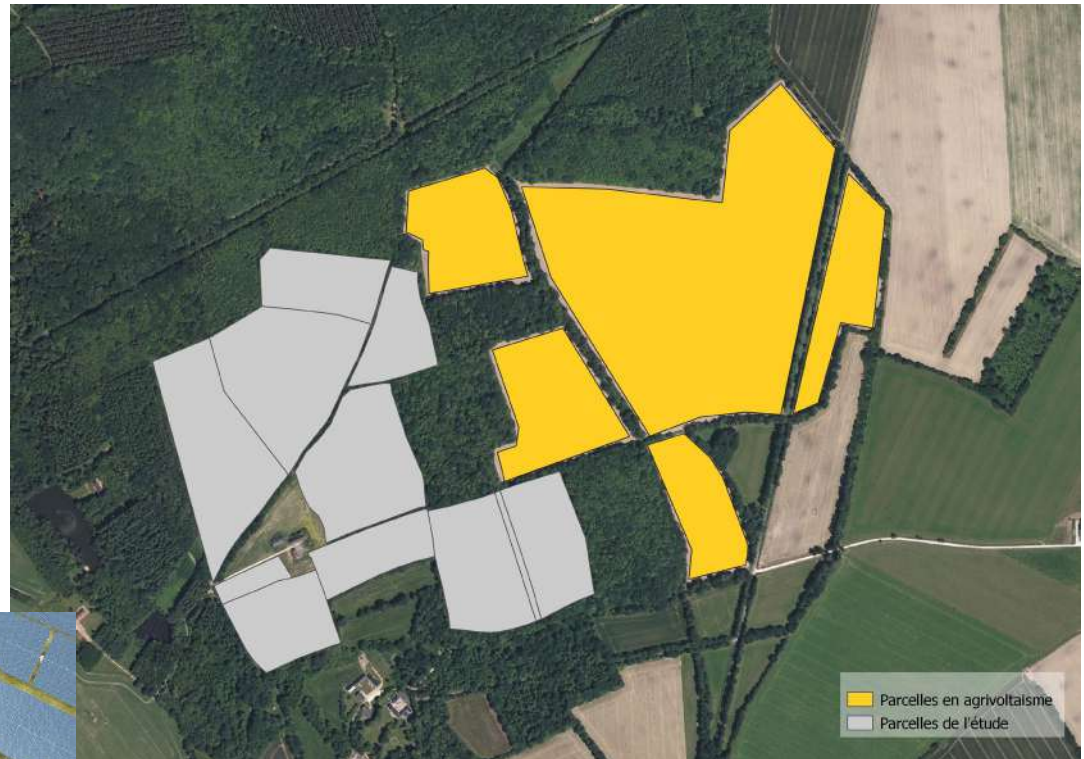
A

Information complémentaire Méry ès Bois 1

Mery-ès-Bois 1

Implantation du projet

- ◆ Evitement des zones à fort enjeu écologique : évitement de 43,8 ha de la zone d'étude
- ◆ Evitement des zones humides : aucune zone humide n'a été détectée sur la zone d'études



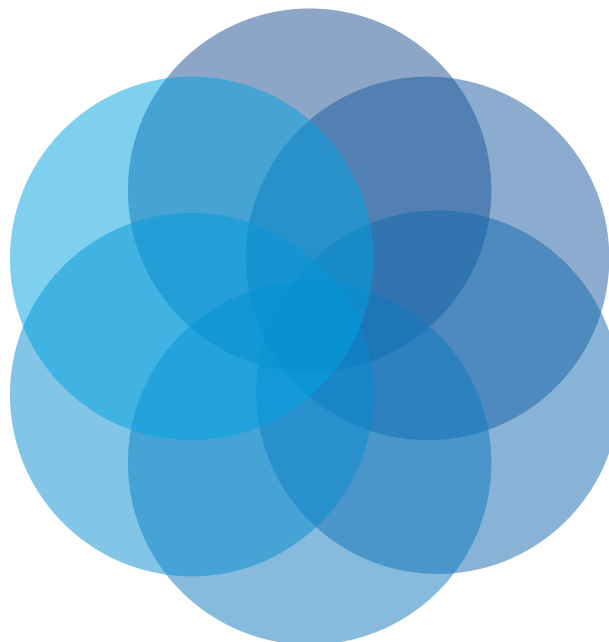
Les retombées socio-économiques locales

Production propre

Plus de **21 100 tonnes de CO₂ évitées par an** par rapport au mix énergétique français

Retombées fiscales

Plus de **26 000 €/an**** pour la commune
Plus de **56 000 €/an**** pour la communauté de communes



Production locale

Production de **43 GWh/an**
équivalent à la consommation des logements de plus de **18 200 personnes *****

Contribution aux objectifs énergétiques

Participation à l'objectif régional photovoltaïque 2030
34,7 % (+1,7%)

Activité socio-économique

Jusqu'à **50 emplois ETP*** pendant la phase chantier, **5 emplois ETP** tout au long de la durée de vie de l'installation photovoltaïque

* ETP : équivalent temps plein. Estimation réalisée grâce à l'outil TETE développé par l'ADEME.

** : Estimation des retombées basées sur un ensemble d'hypothèses. La réglementation fiscale est votée chaque année dans la loi de finance et est susceptible d'évoluer d'ici la construction du parc photovoltaïque.

*** Hypothèses : consommation électrique moyenne d'un logement sans chauffage de 1,86 MWh/an <https://selectra.info> // Productible : 1 270 kWh/kWc/an // CO2 émis pour le PV et le gaz : source: bilans GES ADEME // pouvoir séquestrant d'un arbre sur 10 ans de croissance : [agence de protection environnementale des USA](https://www.agence.de/protection-environnementale-des-usa)

Les retombées fiscales pour 32,8 MW

	IFER	CET	Taxe foncière	Total
Commune	17 900 €	-	8 800 €	26 700 €
Communauté d'Agglomération	44 600 €	11 500 €	600 €	56 700 €
Département	26 800 €	-		26 800 €
Région		-		-
Total	89 300 €	11 500 €	9 400 €	110 200 €

* ETP : équivalent temps plein. Estimation réalisée grâce à l'outil TETE développé par l'ADEME.

** : Estimation des retombées basées sur un ensemble d'hypothèses. La réglementation fiscale est votée chaque année dans la loi de finance et est susceptible d'évoluer d'ici la construction du parc photovoltaïque.

*** Hypothèses : consommation électrique moyenne d'un logement sans chauffage de 1,86 MWh/an <https://selectra.info> // Productible : 1 270 kWh/kWc/an // CO2 émis pour le PV et le gaz : source: bilans GES ADEME // pouvoir séquestrant d'un arbre sur 10 ans de croissance : [agence de protection environnementale des USA](https://www.agence.de/protection-environnementale-des-usa)